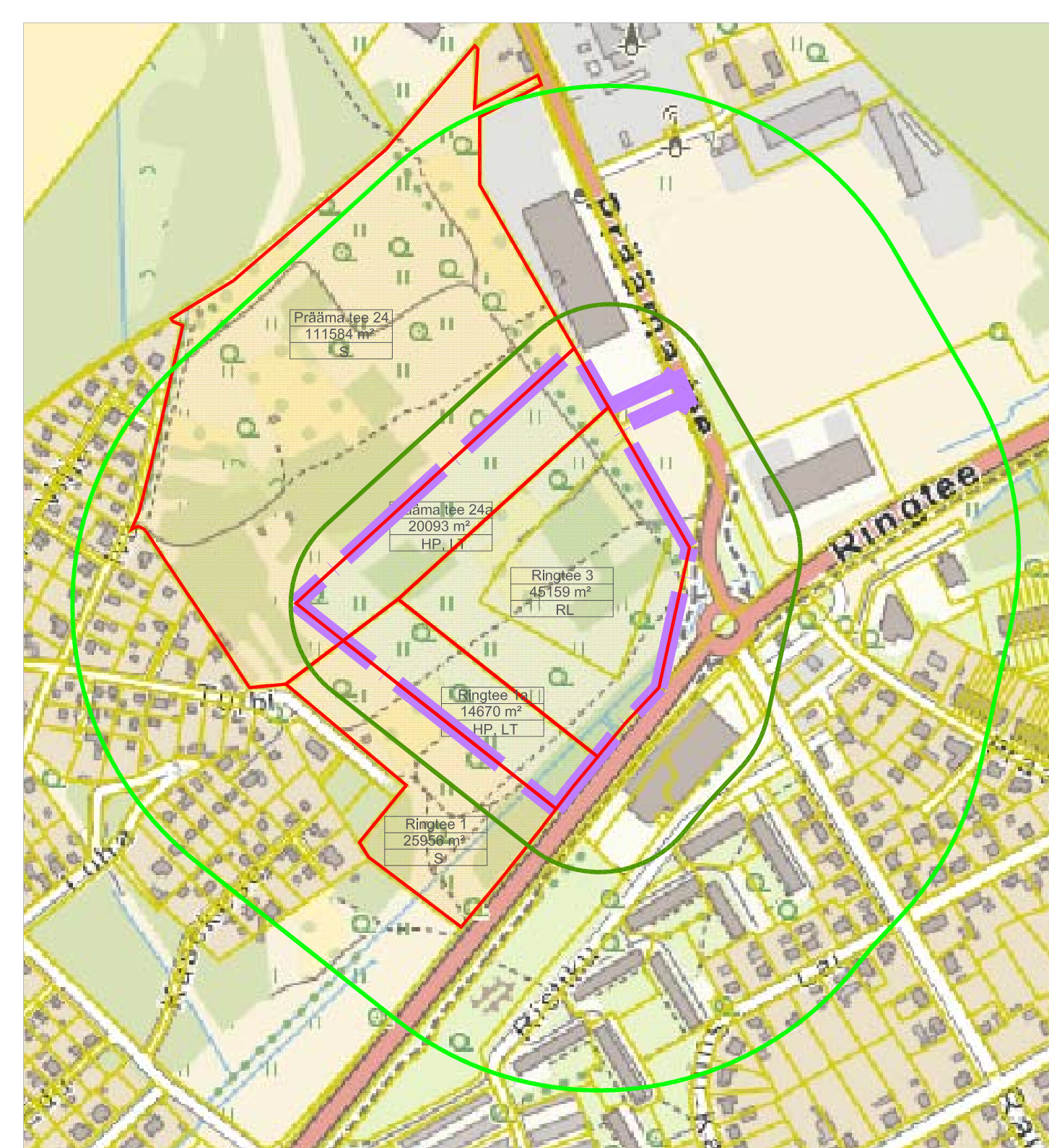


PÕHIJONIS

- LEPPEMÄRGID:
- PLAAN ALA PIIR
 - OLEMASOLEVA KATASTRILISE PIIR
 - OLEMASOLEV TÄNAV
 - OLEMASOLEV KERGKILUSTEE
 - OLEMASOLEV RASV
 - OLEMASOLEV KANALISATSIONITRUSTIK
 - OLEMASOLEV TULETORU HÖÖRANT
 - OLEMASOLEV HOONE
 - OLEMASOLEV GEODEETILINE MÄRK
 - OLEMASOLEV ALAAM
 - SEADUSLÄHINE TEEKATVEVÕNDKOND
 - OLEMASOLEV SIDEKANAL
 - OLEMASOLEV KÕRGPINGEKABEL
 - OLEMASOLEV VEETORUSTIK
 - OLEMASOLEV KANALISATSIONITRUSTIK
 - OLEMASOLEV SÕIDUKANALISATSIONITRUSTIK
 - OLEMASOLEV TULETORU HÖÖRANT
 - SEADUSLÄHINE TEHNORAJATISTE KITSENDUSE ALA
 - VÄRSEM PLANEERITUD KERGKILUSTEE
 - PLANEERITAV KUNDI PIIR
 - TULETORUKLADEST PÕHJASTATUD EHTUSPIIRKÜGEGA ALA
 - PLANEERITUD HOONESTUSALA
 - PLANEERITUD KÕRGTASUK EHTUSALA (ASUKOHT JA KÕRGPINGEALAD)
 - PLANEERITUD KÕRGTASUK EHTUSALA (KÕRGTASUK)
 - HOONE ORIENTAALNE SUUNAMÄRK
 - PLANEERITUD KÕRGTASUK EHTUSALA (KÕRGTASUK)
 - PLANEERITUD AURDEPÄSIV, PARKLA- JA TEENIVUUSALAD
 - PERSPEKTIVNE TAGAVARATEE
 - PLANEERITUD SÕIDUSUUND
 - PLANEERITUD VABA LUKUMISALA
 - NÄHTAVUSKOLMURK
 - SÄILITATAV KÕRGTASUK EHTUSALA
 - PLANEERITUD KAITSEALUSTUSE ALA
 - PLANEERITUD KÕRGTASUK EHTUSALA
 - PLANEERITUD PROGRAMM
 - KRUNDI NIMI
 - KRUNDI SUURUS
 - KRUNDI SIHTTARVE

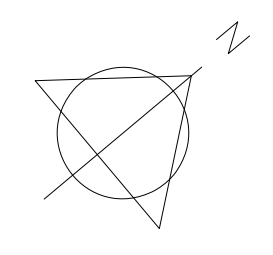
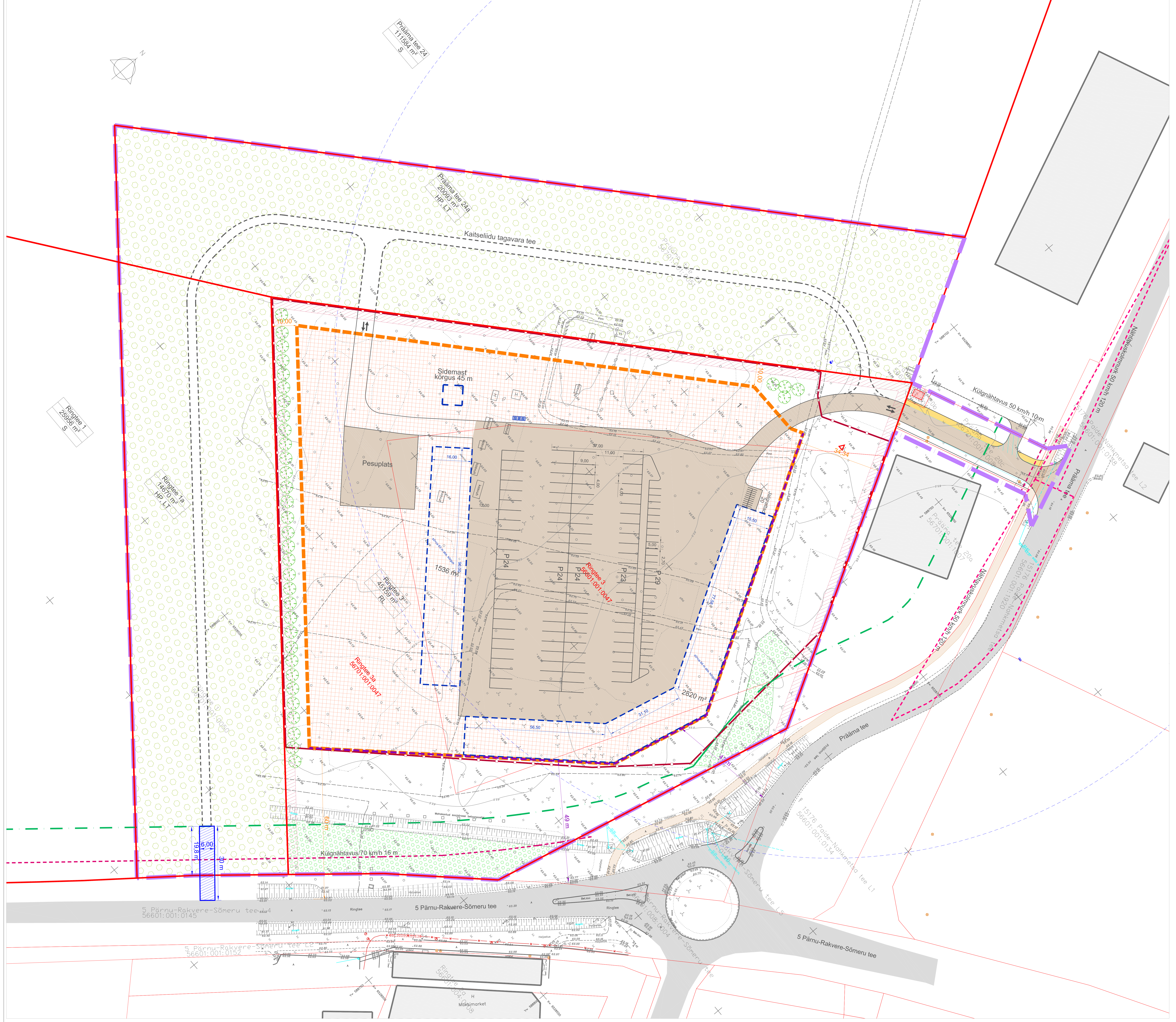
KRUNDITISE JA RINGKATSELISE OBJEKTI KAITSEVÕNDKONDI LAHENDUSE SKHEEM M 1:5000



- PLANEERITAV ALA
- PLANEERITUD KRUNDI PIIR
- PLANEERITUD HOONESTUSALA
- OLEMASOLEV EHTUSTABETI MAA
- OLEMASOLEV RINGKATSELISE EHTISE PIIRKÜGEGA 300 m
- OLEMASOLEV RINGKATSELISE EHTISE PIIRKÜGEGA 100 m
- PLANEERITUD SÕIDUSUUND
- KRUNDI SUURUS
- KRUNDI SIHTTARVE

Pl. nr	Krundi nimetus	Planeeritud krundi pindala	Olemasolev katusepindala	Planeeritud katusepindala	Planeeritud krundi suurus	Planeeritud krundi suurus	Planeeritud krundi suurus	Kõrgus ja servuõõne
1	Ringtee 3	4519 m²	0	0	3500 m²	12 m	12 m	1. Krundil on planeeritud 12 korruselise hoonestuse ehitamine. 2. Krundil on planeeritud 12 korruselise hoonestuse ehitamine. 3. Krundil on planeeritud 12 korruselise hoonestuse ehitamine. 4. Krundil on planeeritud 12 korruselise hoonestuse ehitamine.
2	Pääma tee 21a	2093 m²	0	0	2093 m²	12 m	12 m	1. Krundil on planeeritud 12 korruselise hoonestuse ehitamine. 2. Krundil on planeeritud 12 korruselise hoonestuse ehitamine. 3. Krundil on planeeritud 12 korruselise hoonestuse ehitamine. 4. Krundil on planeeritud 12 korruselise hoonestuse ehitamine.
3	Ringtee 1a	14670 m²	0	0	14670 m²	12 m	12 m	1. Krundil on planeeritud 12 korruselise hoonestuse ehitamine. 2. Krundil on planeeritud 12 korruselise hoonestuse ehitamine. 3. Krundil on planeeritud 12 korruselise hoonestuse ehitamine. 4. Krundil on planeeritud 12 korruselise hoonestuse ehitamine.

050120	PAIDE LINNAVALITSUS
PROJEKTANT	JÄRVA MAAKOND PAIDE LINN RINGTEE 3 JA RINGTEE 3A HINNISTUSTI JA NENDE LÄHALA DETAILPLANEERING
PLANEERIA	P. HOIN
Kuupäev	07.02.2024
M 1:500	PÕHIJONIS



Pääma tee 21a
111984 m²
S

Pääma tee 21a
21095 m²
HP L1

Ringtee 1
28356 m²
S

Ringtee 1a
14670 m²
HP L1

Ringtee 2a
5701001.0047

5 Pärnu-Rakvere-Sõmeru tee 4
56601.001.0145

5 Pärnu-Rakvere-Sõmeru tee 12
56601.001.0132

5 Pärnu-Rakvere-Sõmeru tee 15
56601.001.0134

5 Pärnu-Rakvere-Sõmeru tee 16
56601.001.0135

5 Pärnu-Rakvere-Sõmeru tee 17
56601.001.0136

5 Pärnu-Rakvere-Sõmeru tee 18
56601.001.0137

5 Pärnu-Rakvere-Sõmeru tee 19
56601.001.0138

5 Pärnu-Rakvere-Sõmeru tee 20
56601.001.0139

5 Pärnu-Rakvere-Sõmeru tee 21
56601.001.0140

5 Pärnu-Rakvere-Sõmeru tee 22
56601.001.0141

5 Pärnu-Rakvere-Sõmeru tee 23
56601.001.0142

5 Pärnu-Rakvere-Sõmeru tee 24
56601.001.0143

5 Pärnu-Rakvere-Sõmeru tee 25
56601.001.0144

5 Pärnu-Rakvere-Sõmeru tee 26
56601.001.0145

5 Pärnu-Rakvere-Sõmeru tee 27
56601.001.0146

5 Pärnu-Rakvere-Sõmeru tee 28
56601.001.0147

5 Pärnu-Rakvere-Sõmeru tee 29
56601.001.0148

5 Pärnu-Rakvere-Sõmeru tee 30
56601.001.0149

5 Pärnu-Rakvere-Sõmeru tee 31
56601.001.0150

5 Pärnu-Rakvere-Sõmeru tee 32
56601.001.0151

5 Pärnu-Rakvere-Sõmeru tee 33
56601.001.0152

5 Pärnu-Rakvere-Sõmeru tee 34
56601.001.0153

5 Pärnu-Rakvere-Sõmeru tee 35
56601.001.0154

5 Pärnu-Rakvere-Sõmeru tee 36
56601.001.0155

5 Pärnu-Rakvere-Sõmeru tee 37
56601.001.0156

5 Pärnu-Rakvere-Sõmeru tee 38
56601.001.0157

5 Pärnu-Rakvere-Sõmeru tee 39
56601.001.0158

5 Pärnu-Rakvere-Sõmeru tee 40
56601.001.0159

5 Pärnu-Rakvere-Sõmeru tee 41
56601.001.0160

5 Pärnu-Rakvere-Sõmeru tee 42
56601.001.0161

5 Pärnu-Rakvere-Sõmeru tee 43
56601.001.0162

5 Pärnu-Rakvere-Sõmeru tee 44
56601.001.0163

5 Pärnu-Rakvere-Sõmeru tee 45
56601.001.0164

5 Pärnu-Rakvere-Sõmeru tee 46
56601.001.0165

5 Pärnu-Rakvere-Sõmeru tee 47
56601.001.0166

5 Pärnu-Rakvere-Sõmeru tee 48
56601.001.0167

5 Pärnu-Rakvere-Sõmeru tee 49
56601.001.0168

5 Pärnu-Rakvere-Sõmeru tee 50
56601.001.0169